

Itinéraires Photographiques en Limousin

LIMOGES du 15 au 30 juillet

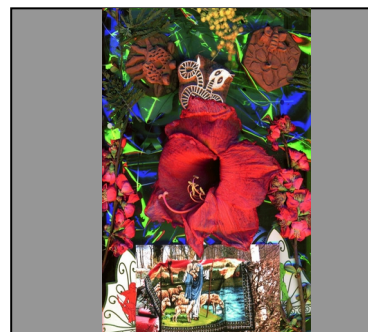
Alain BELMONT Face cachée – Dark side

L'interrogation devient multiple, face à ces portraits aux visages masqués, troublée aussi par les objets présents; les questions conduisant à la réflexion sont posées au spectateur, en ouvrant une porte sur les infinies possibilités de l'imaginaire, pour qui accepte de lâcher prise.



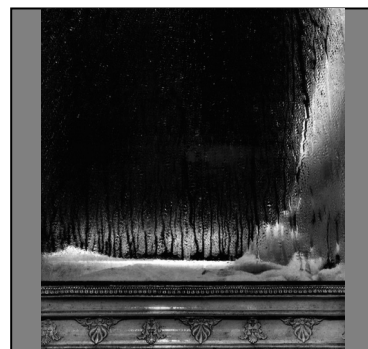
Isabelle BRAUD Les copeaux de la vie

Construites comme un journal imagé, ces photographies enlacent le train-train domestique au bruissement chaotique de l'ailleurs et témoignent d'une mémoire réinventée pour mieux contenir une éternité magique et mystérieuse.



Jean CAZELLES Méprises argentiques

« Jean Cazelles n'affirme rien, il suggère et nous propose, dans un langage peu conventionnel qui ne se livre pas au premier instant, des fragments spectaculaires capables de déclencher notre lyrisme intérieur. » (J.C. Gautrand)



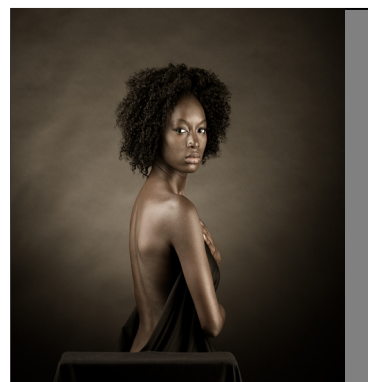
Émilie MASSON Mon confident BOURRIQUET

Je vous offre de la poésie et de la douceur à l'état pur... à l'état des yeux et du cœur d'une enfant... et de son confident Bourriquet. Ce complice à qui on confie tout, qui nous protège de tout, qui nous raconte des histoires autant qu'on lui en raconte et qui garde tous nos secrets bien au chaud, car personne ne peut nous comprendre mieux que lui !!



SIMPLIMAGE True colors

Sommes-nous encore capables de revenir à l'essentiel ? Aux émotions qui nous traversent ? Pour retrouver nos vraies couleurs ? Au-delà des diktats de la mode, des apparences, des religions et de tout ce que notre société impose aux femmes, **True Colors** est une ode à la diversité et à la liberté des femmes d'aujourd'hui.



I.P.L. 2017

La Souterraine

du 3 juin au 1^{er} juillet

Michel COSTE
Flying stones

Série créée en 2015 pour mon exposition « *le galop du naturel* »
Photographies numériquement transformées pour magnifier le minéral
dans les vibrations de l'air.



I.P.L. 2017

Uzerche

du 24 juin au 15 juillet

Bruno BOURLÉ
Dans les rêves de Léa

Dans les rêves se télescopent parfois des mondes surprenants,
ou le réel et l'imaginaire s'incrustent étonnamment.
Subtils mélanges d'images, ceux de Léa vous feront aussi changer
de dimension dans leur perception grâce à des lunettes adaptées.



I.P.L. 2017

Mortemart

du 30 juillet au 15 août

SLG
Larmes de lune

C'est après le soleil couchant que l'on peut voir naître dans le paysage les
Larmes de lune et leurs créatures nocturnes.
Et ce sont autant de mondes nouveaux qui se révèlent sous nos yeux.



I.P.L. 2017

St Junien

du 1^{er} août au 3 septembre

Charlie ABAD
Clins d'œil

40 images dites « de rue » capturées de 1972 à 1985,
de situations naturelles sans artifices, souvent teintées d'humour,
dans une composition propre au dessin.

